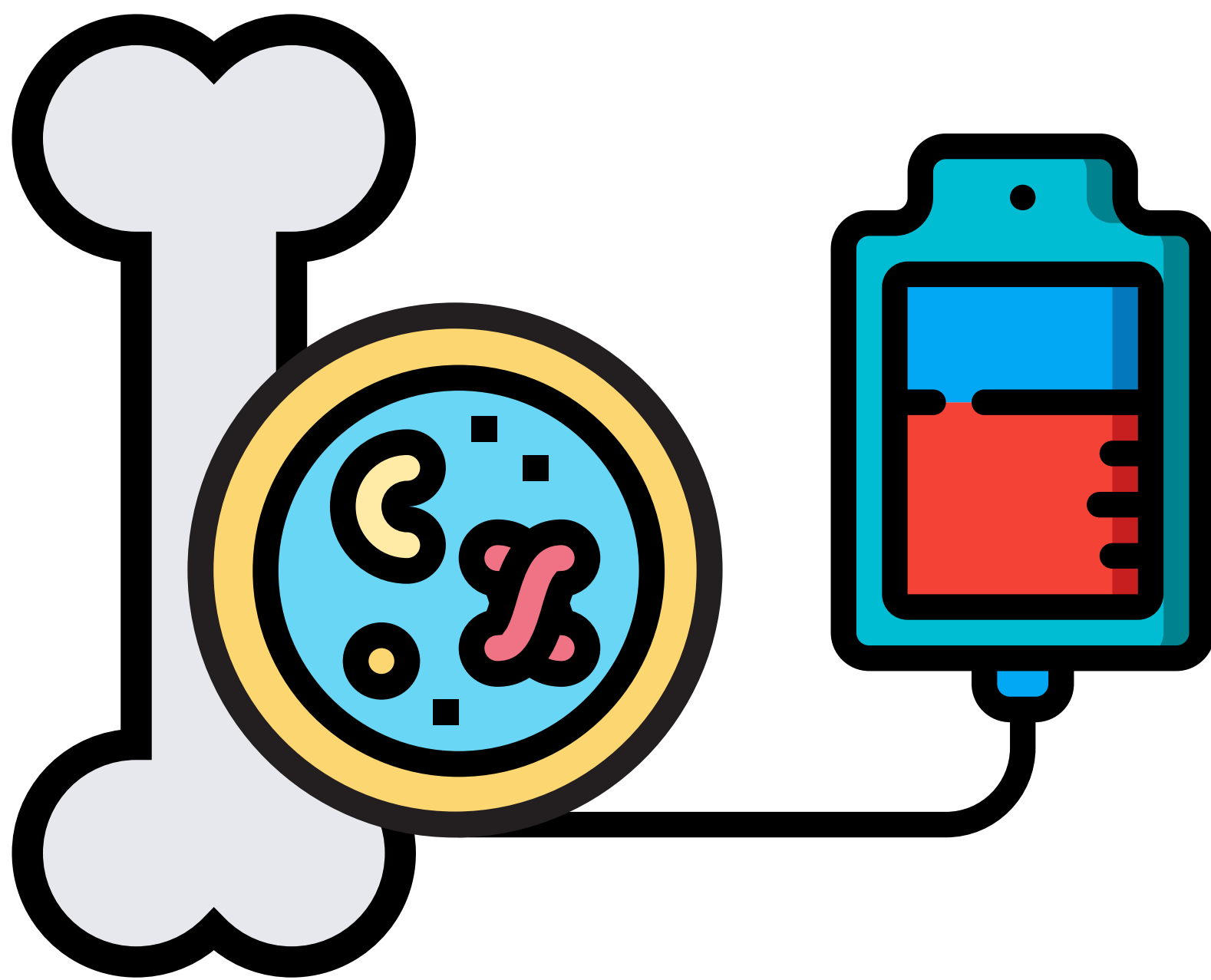


HAZTE DONANTE DE MÉDULA



1



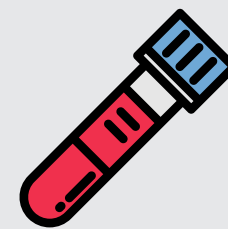
Si tienes entre 18 y 40 años infórmate en la web: <https://equipomedula.org/> y pregunta a los voluntarios en los centros. Ellos aclararán tus dudas y podrás hacerte donante.

2



En la firma del **consentimiento informado**, tendrás que rellenar algunos datos personales relacionados con tu salud.

3

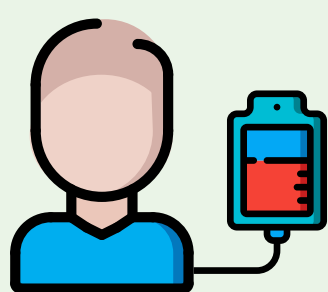


Te extraerán una **muestra de sangre**, similar a un análisis habitual, para reconocer tu perfil de compatibilidad HLA. Así, tus datos se incorporarán en el Registro Español de Donantes de Médula Ósea (REDMO).

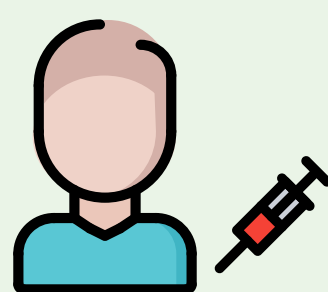


En el caso de que exista un paciente en cualquier parte del mundo que necesite un trasplante y sea compatible contigo, recibirás una **llamada** confirmándotelo para solicitar una nueva analítica.

La donación puede llevarse a cabo de dos maneras:



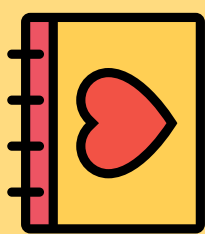
Sangre periférica (85%): obteniendo células madre de forma parecida a una donación de sangre.



Médula ósea (15%): mediante una punción en los huesos de las caderas con anestesia general.

En ambos casos se trata de que las molestias para el donante sean mínimas.

CALENDARIO



Lunes 3 octubre	ETSI Navales
Miércoles 5 octubre	ETSI Industriales
Jueves 6 octubre	ETSI Aeronáutica y del Espacio
Viernes 7 octubre	ETSI Agronómica, Alimentaria y de Biosistemas
Lunes 10 octubre	ETSI de Montes, Forestal y del Medio Natural
Martes 11 octubre	ETSI Diseño Industrial
Jueves 13 octubre	ETS de Ingenieros Informáticos
Lunes 17 octubre	ETSI de Telecomunicación
Martes 18 octubre	ETSI Caminos, Canales y Puertos
Jueves 20 octubre	ETS de Edificación
Lunes 24 octubre	Facultad de Ciencias de la Actividad Física y del Deporte (INEF)
Martes 25 octubre	ETSI de MInas y Energía
Miércoles 26 octubre	ETS de Arquitectura
Jueves 27 octubre	CAMPUS SUR